



Impresoras fotográficas HP Designjet Z2100



COLOR INNOVADOR: Obtenga un color consistente y preciso con el innovador espectrofotómetro incorporado⁽¹⁾

- **Creación de perfiles ICC simple y automática.** El espectrofotómetro HP incorporado y el flujo de trabajo automático brindan simplicidad y confiabilidad para lograr precisión en los perfiles y en la calibración de la impresora. La solución Advanced Profiling Solution de HP ofrece opciones adicionales para los perfiles y la calibración del sistema de colores.
- **Obtenga un color consistente en todas las impresiones.** Calibre la impresora y comience a ofrecer colores repetibles impresión tras impresión y entre varias impresoras.
- **Rápida estabilidad del color incluyendo una amplia gama:** Pruebas estables en menos de 5 minutos, y con cobertura PANTONE de más del 80%⁽²⁾, y total cumplimiento de los estándares de preimpresión: SWOP, ISO, GRACOL, EUROSCALE, TOYO, FOGRA y 3DAP.

VERDADERA EXPRESIÓN CREATIVA: Obtenga una calidad vivida y duradera con un sistema de impresión de 8 tintas con las tintas a base de pigmento HP Vivera.

- **Las impresiones resistentes al agua resisten a la decoloración por más de 200 años⁽³⁾.** Las tintas a base de pigmentos HP 70 Vivera con un sistema de impresión de 8 tintas logran la combinación única de una calidad de imagen excelente con consistencia. Sus fotos, posters, presentaciones y mapas serán resistentes al agua y a la decoloración por más de 200 años⁽³⁾ con los materiales creativos y especiales de HP.
- **Negros oscuros y vivos sobre papeles mate y brillantes sin cambiar los cartuchos.** El conjunto de tres tintas negras de HP está compuesto por negro mate, negro fotográfico y gris suave, cartuchos de tinta a base de pigmentos HP Vivera que permanecen en la impresora todo el tiempo.
- **Obtenga resultados consistentes en una amplia gama de papeles.** Elija a partir de una variedad de medios HP, desde común hasta brillante, incluyendo medios para retroiluminación y otros papeles especiales.

IMPRESIÓN REALMENTE CONFIABLE: Imprima con más confianza gracias a las confiables tecnologías de HP

- **Elimine el ensayo y error con la visualización previa del diseño y la orientación en tiempo real.** Olvídense de hacer conjeturas sobre los márgenes. Ahorre tiempo y materiales.
- **Muévase sin esfuerzo a través de la administración de colores y la impresión** con la herramienta HP Color Center.
- **Ahorre tiempo con el software HP Easy Printer Care/HP Printer Utility.** Supervise el estado de las impresoras y los consumibles y obtenga las actualizaciones más recientes.
- **Obtenga calidad continua** con rutinas de servicio automáticas, prácticas y económicas, gracias al mantenimiento proactivo del cabezal de impresión.
- **Obtenga respuestas a sus preguntas.** Consultas sobre configuración de aplicaciones y administración de colores en la punta de sus dedos con HP Knowledge Center.



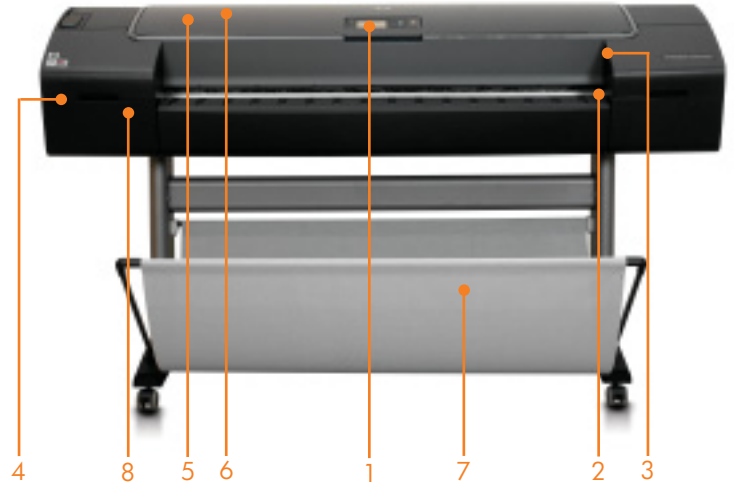
(1) Con tecnología color il.

(2) Los resultados preliminares internos de HP han demostrado que la serie de impresoras fotográficas HP Designjet Z es capaz de simular con éxito más del 80% de los colores PANTONE. Las impresoras fotográficas HP Designjet Z2100 y Z3100 están aguardando la licencia PANTONE.

(3) Despliegue la clasificación de permanencia de Wilhelm Imaging Research, Inc. en una gama de materiales creativos y especiales de HP. Para obtener más detalles: <http://www.hp.com/go/supplies/printpermanence>.

Impresoras fotográficas HP Designjet Z2100

1. Panel frontal de LCD y llaves de acceso directo para las alertas de mantenimiento de suministro de tinta y los mensajes de impresión.
2. La salida frontal admite medios de hasta 24 pulgadas/609 mm de ancho (impresora de 24 pulgadas) o hasta 44 pulgadas/1117 mm (impresora de 44 pulgadas)
3. Montado en el carro, el espectrofotómetro incorporado¹ brinda precisión de perfil y calibración de color
4. USB 2.0 de alta velocidad y conexión 10/100 BT Ethernet para TCP/IP en la parte posterior. Ranura libre para conectividad de red adicional con una tarjeta EIO HP Jetdirect
5. La salida posterior admite medios pesados y rígidos de hasta 500 g/m² y con un espesor de hasta 0,8 mm.
6. Alimentación por rollo (ubicada en la parte posterior de la impresora) que admite rollos de hasta 24 pulgadas./609 mm de ancho (para impresora de 24 pulgadas) o de hasta 44 pulgadas/1117 mm (para impresora de 44 pulgadas) y 300 pies/91m de largo
7. Papelera para medios
8. Conjunto de 8 tintas a base de pigmentos HP Vivera con tamaño de gota de 4 pl y 6 pl para impresiones que resisten a la decoloración por más de 200 años²



Accesorios opcionales



Kit de actualización HP-GL/2. Para clientes CAD que necesitan una mejor calidad de línea y disponibilidad de red con la llave de software HP-GL/2. La impresora—en lugar del equipo—procesa los archivos para una mayor eficiencia operativa. Almacene e imprima archivos desde la cola de impresión e imprima archivos heredados HP-GL/2.



Los ejes adicionales de 24 y 44 pulgadas le facilitan la vida a los fotógrafos profesionales y a los diseñadores gráficos; los ejes de repuesto permiten cargar distintos tipos de medios. También se encuentra disponible para los profesionales de diseño, como arquitectos, ingenieros y especialistas GIS, un eje adicional de 44 pulgadas para simplificar el cambio de rollos de medios técnicos. Se recomienda el uso de este eje para medios técnicos con papel común, blanco brillante, recubierto y vitela.



HP Advanced Profiling Solution, con tecnología GretagMacbeth™, ofrece un sistema de administración de colores que funciona junto con el espectrofotómetro incorporado en la impresora. Esta solución automatizada permite realizar: perfil y calibración de monitor, validación de perfil de monitor y luz ambiente, perfil RGB y CMYK con separaciones de chorro de tinta optimizadas para medios HP, además de las separaciones más comunes (Inkjet 260 y 400) y rigurosos ajustes finos de los perfiles color de la impresora. El intuitivo asistente de edición de perfiles permite combinar colores con, por ejemplo, las condiciones de visualización de producción que utilizan iluminantes no estándar.



Efi Designer Edition 5.1 XL para HP es la aplicación recomendada para RIP y para pruebas para su impresora HP Designjet. Su integración permite dar soporte a flujos de trabajo CMYK, impresión PostScript® y PDF, y una administración precisa de color spot para diseñadores, fotógrafos y otros profesionales creativos. Un sistema de pruebas digital poderoso y rentable permite el control total de las necesidades de pruebas digitales para acelerar los flujos de trabajo, ahorrando tiempo y dinero.

Servicios

La caja de la impresora incluye una serie de servicios estándar para permitirle imprimir con confianza desde el comienzo:

- **El kit HP Start-up** le permite instalar la impresora usted mismo con facilidad. Incluye: controladores para Mac® y Windows®, capacitación multimedia sobre cómo operar la impresora y manuales de usuario en PDF para consultas más simples.
- **Online HP Knowledge Centre** le ayuda a integrar su impresora al flujo de trabajo. Obtenga beneficios a partir de: sesiones de capacitación multimedia, guías paso a paso, acceso a foros y blogs relevantes, información de contacto para soporte HP e información sobre los últimos controladores y firmware.
- **HP Easy Printer Care (Windows®) o Printer Utility (Mac®)** aseguran que usted siempre sepa cómo está funcionando su impresora, enviando alertas sobre todas las actividades, desde conteos de trabajo hasta control de colores.

Consulte www.hp.com/go/graphicarts para obtener más información sobre todos los servicios.

Para adquirir servicios optimizados del portafolio de servicios gráficos profesionales de HP, que incluye:

- **HP Installation Care Pack Services:** Más fácil, para poner su impresora en funcionamiento en un tiempo mínimo. Opciones independientes y de red disponibles.
- **HP Color Expert Service con X-Rite Color Services:** ¿Problemas para obtener el color adecuado de su impresora? Llame a un número telefónico para obtener respuestas confiables e inmediatas a todas sus preguntas sobre color, software y hardware de administración de colores, RIP, aplicaciones de diseño, dispositivos de salida, controladores y sistemas operativos.
- **HP Care Pack y servicios post garantía:** Reduzca el tiempo de inactividad y minimice el riesgo de costos de reparación no presupuestados. Extensiones de garantía de 3 a 5 años disponibles.

Consulte información de pedidos en la contratapa y visite www.hp.com/go/pgs para obtener más detalles sobre todas las opciones.

Tecnologías principales



Tecnología de encapsulamiento electrostático

Las tintas a base de pigmentos HP Vivera ofrecen calidad de imagen de excelencia y resistencia a la decoloración para una amplia gama de medios fotográficos y para bellas artes, además de resistencia al agua en una variedad de medios creativos y especiales de HP. La Tecnología de encapsulamiento electrostático de propiedad de HP optimiza la química de los pigmentos y las propiedades de la tinta para lograr estabilidad y rendimiento a fin de asegurar una amplia gama de colores, permanencia de la impresión, excelente uniformidad de brillo y una impresión confiable, precisa y consistente.



El espectrofotómetro incorporado de HP, con tecnología i1 Color de Gretag/Macbeth, está montado sobre el carro de la impresora y revoluciona los flujos de trabajo de color profesional mediante la automatización de los perfiles de medios. Permite a los usuarios generar automáticamente perfiles RGB ICC a medida para sus medios preferidos y brinda medidas precisas para la calibración de la impresora, ofreciendo consistencia de color impresión tras impresión y en impresoras diferentes. Además, con la solución opcional HP Advanced Profiling Solution, puede editar y modificar los perfiles existentes y crear perfiles CMYK.



El sistema de impresión de 8 tintas de HP está compuesto por la exclusiva tecnología de formulación de tinta de pigmentos HP Vivera con cabezales de impresión HP 70, cada uno de los cuales imprime dos colores de tinta, con 1.056 boquillas por color, y el conjunto de tres tintas de color negro de HP. Asegura una precisión y una consistencia de color excepcional: una valiosa herramienta para diseñadores gráficos y profesionales de preimpresión que necesitan resultados fáciles de repetir. Las impresoras de la serie HP Designjet Z son las primeras impresoras de gran formato en emplear tecnología de impresión escalable de HP, brindando confiabilidad superior y optimizando el consumo de tinta.

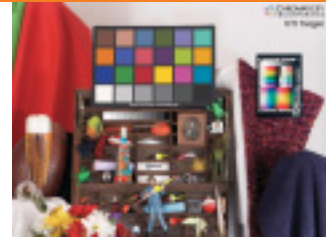
Un amplio portafolio de medios: HP ofrece un portafolio de 8 papeles fotográficos, 10 papeles para bellas artes digitales, 6 papeles bond y recubiertos y más de 30 medios más de HP. Todos han sido probados con tintas a base de pigmentos HP 70 Vivera para ofrecer impresiones consistentes con calidad fotográfica que cumplen con las exigencias de manejo, proyección y almacenamiento propias de las impresiones profesionales.



Impresiones creativas de alta calidad, pruebas de preimpresión e imágenes técnicas

Pruebas

- Apruebe las pruebas en tiempo record: Los colores se estabilizan en menos de 5 minutos.
- Imprima colores consistentes y precisos en una amplia gama de medios gracias a la calibración automática de la impresora y el perfil ICC.
- Produzca pruebas en blanco y negro de alta calidad: Las 8 tintas HP Vivera a base de pigmentos incluyen tres tonos de negro que brindan una excelente neutralidad de gris.



Diseño

- Provoque un impacto presentando conceptos y diseños en formato grande y con colores precisos desde el comienzo del proyecto. La impresora acepta papel de hasta 44 pulgadas de ancho (24 pulgadas en el modelo más pequeño) y cubre más del 80% de los colores PANTONE.¹²
- Obtenga colores consistentes, impresión tras impresión y en varias impresoras, gracias a la calibración automática de impresora.



Fotografía comercial

- Cree impresiones neutras en blanco y negro con las tres tintas de color negro de la impresora. No hay necesidad de desperdiciar tinta al cambiar entre papel mate y brillante: Las tres tintas negras siempre están preparadas.
- Produzca pruebas fotográficas a color precisas y consistentes gracias a la tecnología de calibración incorporada única en su tipo y a la amplia gama de colores de la impresora.
- Imprima en casi cualquier medio: La impresora crea los nuevos perfiles de papel, y puede utilizar papeles de más alto gramaje, de hasta 500 g/m².



Gráficos de pantalla

- Imprima posters, banners y exhibidores durables a todo color en una amplia gama de medios.
- Cree material de marketing persuasivo, elementos para puntos de venta y exhibidores para exposiciones con imágenes de calidad fotográfica y colores precisos y consistentes.



Imágenes técnicas

- Produzca renderings impactantes, impresiones fotográficas realistas, mapas, imágenes satelitales y paneles de presentación con calidad, consistencia y durabilidad superiores.
- Arquitectos, ingenieros, diseñadores industriales y especialistas GIS, todos se benefician de la impresión simple, predecible y confiable.



Impresoras fotográficas HP Designjet Z2100



Especificaciones técnicas

Velocidad de impresión	15 min/pág en D/A1 o hasta 17 pies ² /h (imagen a color en papel brillante) 9,8 min/pág en D/A1 o hasta 31 pies ² /h (imagen a color en papel recubierto) 7,9 min/pág en D/A1 o hasta 38 pies ² /h (imagen a color en papel brillante) 4,2 min/pág en D/A1 o hasta 72 pies ² /h (imagen a color en papel recubierto) 5,8 min/pág en D/A1 o hasta 52 pies ² /h (imagen a color en papel brillante) 2,0 min/pág en D/A1 o hasta 150 pies ² /h (imagen a color en papel recubierto)
Resolución	2400 x 1200 dpi optimizados 600 x 600 dpi 600 x 600 dpi
Memoria	Memoria estándar de 128 MB, disco duro de 40 GB
Medios de impresión	Aliment. de hojas, aliment. de rollo, cortador autom. (corta todos, excepto lonas) Papel fotográfico (satinado, brillante, semi-brillante, mate), papel para pruebas (de alto brillo, semi-brillante, mate), material de impresión de bellas artes (lienzo, suaves, texturados, acuarelas), auto-adhesivo y vinilo (polipropileno, vinilo), carteles y pancartas (poliéster opaco, tela para carteles, polipropileno, Tyvek®, papel para exteriores), para retroiluminación, bond y recubierto (bond, recubierto, recubierto de alto gramaje, recubierto de súper alto gramaje) 500 g/m ² Impresora fotográfica HP Designjet Z2100 24"™: Todos los tamaños estándar mayores que Carta/A4 hasta 24 pulg/609 mm de ancho Impresora fotográfica HP Designjet Z2100 44"™: Todos los tamaños estándar mayores a Carta/A4 hasta 44 pulg/1117 mm de ancho 5,11 pulg/140 mm 300 pies/91 m
Márgenes	Rollo: 0,2 x 0,2 x 0,2 x 0,2 pulg/5 x 5 x 5 mm (sangrado completo disponible en medios de rollo brillante) Hoja: 0,2 x 0,2 x 0,2 x 0,55 pulg/5 x 5 x 14 mm Tintas HP Vivera a base de pigm., conj. de 3 tintas negras HP, Espectrofotómetro incorp. HP Cian, magenta y gris claros, negro fotográfico, cian, magenta, amarillo, negro mate tintas HP Vivera a base de pigmentos 4 pl (cian claro, magenta claro, gris claro, negro fotográfico), 6 pl (cian, magenta, amarillo, negro mate) Cart. de tinta de 130 ml (cart. de tinta introd. de 69 ml incluidos en la caja de la impr. de 24", no disponibles como cart. de reemplazo); Paquetes de 2 cart. de tinta de 130 ml también disp. 2 colores por cabezal de impresión, 1056 boquillas por color 300 pies/91 m (depende del SO y de la aplicación) +/- 0,2 % Resistencia a la decoloración por más de 200 años ⁸ Resistente al agua en una variedad de materiales creativos y especiales de HP Estándar: Una 10/100 BT Ethernet, un puerto certificado USB 2.0 de alta velocidad, una ranura de acceso EIO Jetdirect Opcional: Servidores de impresión EIO HP Jetdirect Estándar: HP PCL3GUI Opcional: PS con software RIP opcional, solución de software HP-GL2/TRL/RTL opcional
Calidad de imagen	Mediano <1,6 dE2000, 95% de colores <2,8 dE2000 ¹⁴ <1 dE2000 en menos de 5 minutos Promedio <0,5 dE2000, 95% de colores <1,4 dE2000 ¹⁵ 4 L* / 2,4 D ¹⁶

- Precisión colorimétrica absoluta ICC sobre papel mate HP Proofing
- Con papel fotográfico satinado de secado instantáneo HP Premium, justo después de la calibración
- Con papel fotográfico brillante de secado instantáneo HP Premium
- Los cartuchos de tinta de reemplazo disponibles son cartuchos de tinta de 130 ml HP 70 y paquetes de dos cartuchos de tinta de 130 ml HP 70. Para obtener más información, visite www.hp.com/go/pageyield

Variaciones ambientales	Temperatura operativa: 41 a 104° F/5 a 40° C Temperatura operativa recomendada: 59 a 95° F/15 a 35° C Temperatura de almacenamiento: -13 a 131° F/-25 a 55° C Humedad operativa recomendada: 20 a 80% RH Humedad de almacenamiento recomendada: 0 a 95% RH
Acústica	Presión de sonido, activa: 44 dB(A) Presión de sonido, en espera: 29 dB(A) Potencia de sonido, activa: 6,5 B(A) Potencia de sonido, en espera: 4,4 B(A)
Consumo de energía	Activo: 200 watts Máxima: 200 watts Ahorro de energía: 27 watts En espera: 43 watts Requisitos de alimentación: Voltaje de entr. de 100 a 240 VCA (+/- 10%) de variación autom., 50/60 Hz (+/- 3 Hz), máx. 2 amp
Certificaciones	Seguridad: Cumple con IEC 60950-1, cumple con EU LVD y EN 60950-1, certificado por CSA para Canadá y EUA, IRAM de Argentina, PSB de Singapur, GOST de Rusia, CCIB de China, BSMI de Taiwán Conformidad para productos Clase B: EU (Directiva EMC), USA (reglas FCC), Canadá (DoC), Australia (ACA), Nueva Zelanda (MoC), China (CCC), Japón (VCCI), Corea (MIC) y Taiwán (BSMI) Si 100% de cobertura de SWOP, ISO y GRACOL, y 3DAP
Electromagnética	Cumple con Energy Star® Estándar de impresión

Garantía	1 año de garantía con servicio en el sitio, al siguiente día útil
Extensiones de la garantía	UF028PE Servicio HP de 1 año de post-garantía, al siguiente útil HC132PE Servicio HP de 1 año de post-garantía del hardware sólo por teléfono
Care Packs	UF017E Servicio HP por 3 años al siguiente día útil UF018E Servicio HP por 4 años al siguiente día útil UF019E Servicio HP por 5 años al siguiente día útil H7604E Servicio de instalación mid-high de HP Designjet H4518E Servicio de instalación en red de HP Designjet Windows®/Mac®
Color Services	UF050E Servicio HP Color Expert UF315E 1 año/5 casos Servicio HP Color Expert 1 caso

Requisitos del sistema recomendados	Macintosh: Mac OS X v10.2, v10.3, v10.4 y posterior, PowerPC G4, G5, o Procesador Intel Core, 1 GB Ram, disco hardware disponible de 2 GB Microsoft Windows XP 62000: Pentium IV, 3 GHz, 1GB de RAM, 2 GB de espacio disponible en disco duro
Dimensiones (anch. x prof. x alt.)	Impresora con base: 49,7 x 28,8 x 41,2 pulg. 1262 x 732 x 1047 mm Impres. fotogr. HP Designjet Z2100 44"™: 69,7 x 28,8 x 41,2 pulg. 1770 x 732 x 1047 mm Impres. fotogr. HP Designjet Z2100 24"™: 57,8 x 30,7 x 29,1 pulg. 1470 x 780 x 740 mm Impres. fotogr. HP Designjet Z2100 44"™: 77,2 x 30,5 x 23,6 pulg. 1960 x 775 x 600 mm
Peso	Impresora con base: 64,86 kg/65 kg Impres. fotogr. HP Designjet Z2100 44"™: 189 lb/86 kg Impres. fotogr. HP Designjet Z2100 24"™: 102,06 kg/102 kg Impres. fotogr. HP Designjet Z2100 44"™: 271 lb/123 kg
Contenido de la caja	Impresora fotográfica HP Designjet Z2100 24"™: eje, cabezales de impresión (4 x 2 colores), cartuchos de tinta (8 x 69 ml), rollo de muestra de medio fotográfico de alto brillo (24 pulg. x 15 pies), base (24 pulg.), bandeja posterior (24 pulg.), adaptador KIT de 3 pulg. para eje (2), guía de referencia rápida, póster de configuración, cable USB, cable de alimentación, kit de inicio de HP que incluye el software de la impresora y la capacitación para su uso Impresora fotográfica HP Designjet Z2100 44"™: eje, eje técnico, cabezales de impresión (4 x 2 colores), cartuchos de tinta (8 x 130 ml), rollos de muestra de medio fotográfico de alto brillo (36 pulg. x 15 pies), base (44 pulg.), bandeja posterior (44 pulg.), KIT de 3 pulg. para eje (2), guía de referencia rápida, póster de configuración, cable USB, cable de alimentación, kit de inicio de HP que incluye el software de la impresora y la capacitación para su uso

Información para pedidos	Producto Impresora fotográfica Q6675A HP Designjet Z2100 24"™ Impresora fotográfica Q6677A HP Designjet Z2100 44"™
Accesorios	Q6643D EFI Designer 5.1 para HP XL International Q6992A HP GL/2 kit de actualización para la serie de impresoras fotográficas HP Designjet Z2100/Z3100 Q6695A HP Advanced Profiling Solution International Q6698A HP Designjet ZX100 eje de 44 pulgadas para impresión sobre papel técnico Q6699A HP Designjet ZX100 eje de 44 pulgadas para gráficos (eje adicional para cambio de papel fácil) Q6700A HP Designjet ZX100 eje de 24 pulgadas para gráficos (eje adicional para cambio de papel fácil)
Consumibles de impresión	Cabezales de impresión C9404A Cabezal de impresión cian y negro mate HP 70 C9405A Cabezal de impresión magenta claro y cian claro HP 70 C9406A Cabezal de impresión magenta y amarillo HP 70 C9407A Cabezal de impresión negro fotográfico y gris claro HP 70 Cartuchos de tinta de 130 ml C9448A Cartucho de tinta negra mate de 130 ml HP 70 C9449A Cartucho de tinta negra fotográfica de 130 ml HP 70 C9451A Cartucho de tinta gris claro de 130 ml HP 70 C9452A Cartucho de tinta cian de 130 ml HP 70 C9453A Cartucho de tinta magenta de 130 ml HP 70 C9454A Cartucho de tinta amarilla de 130 ml HP 70 C9455A Cartucho de tinta magenta clarado de 130 ml HP 70 C9390A Cartucho de tinta cian claro de 130 ml HP 70 Paquetes de dos cartuchos de tinta CB339A Paquete de dos cartuchos de tinta negra mate de 130 ml HP 70 CB340A Paquete de dos cartuchos de tinta negra fotográfica de 130 ml HP 70 CB342A Paquete de dos cartuchos de tinta gris claro de 130 ml HP 70 CB343A Paquete de dos cartuchos de tinta cian de 130 ml HP 70 CB344A Paquete de dos cartuchos de tinta magenta de 130 ml HP 70 CB345A Paquete de dos cartuchos de tinta amarilla de 130 ml HP 70 CB346A Paquete de dos cartuchos de tinta magenta claro de 130 ml HP 70 CB351A Paquete de dos cartuchos de tinta cian claro de 130 ml HP 70
Consumibles de medios	Q7991A Papel fotográfico brillante de secado instantáneo HP Premium 24 pul x 75 pies/610 mm x 22,9 m Q7992A Papel fotográfico satinado de secado instantáneo HP Premium 24 pul x 75 pies/610 mm x 22,9 m C1860A Papel Blanco Intenso para Inyección de Tinta HP 24" x 150' (610 mm x 45,7 m) C6029C Papel recubierto de alto gramaje HP 24 pulgadas x 100 pies/ 610 mm x 30,5 m C6775A Vinilo adhesivo HP Colorfast 36 pul x 40 pies/914 mm x 12,2 m C7990A Papel Fotográfico de Alto Brillo de Secado Instantáneo 18" x 50' (458 mm x 15,2 m) C6787A HP Carteles con Tyvek® 36 pul x 50 pies/914 mm x 15 m Q7973A Papel mate ligo litografía HP 36 pul x 100 pies/914 mm x 30,5 m Q5461A Papel Fotográfico Avanzado HP Glossy 25 sheets 13" x 19" (330 x 483 mm) Q7991A Papel para pruebas de control de contraste semi-brillante profesional HP 24 pul x 100 pies/610 mm x 30,5 m C6778A Rolulita Retroiluminada HP ColorLuv Backlit (UV) 36" x 100'/914 mm x 30,5 m Q8732A Hoja suave Hahnemühle de bellas artes HP 265 g/m ² 24 pul x 35 pies/610 mm x 10,7 m Q8636A Papel texturado Hahnemühle de bellas artes HP 265 g/m ² 24 pul x 35 pies/610 mm x 10,7 m Q8741A Papel de arte Aquarella HP 24 pul x 35 pies/610 mm x 10,7 m

Más tamaños y pesos de papeles HP disponibles en www.hp.com/go/designjet/supplies

Más información disponible sobre productos, tecnologías y servicios en www.hp.com/go/graphic-arts